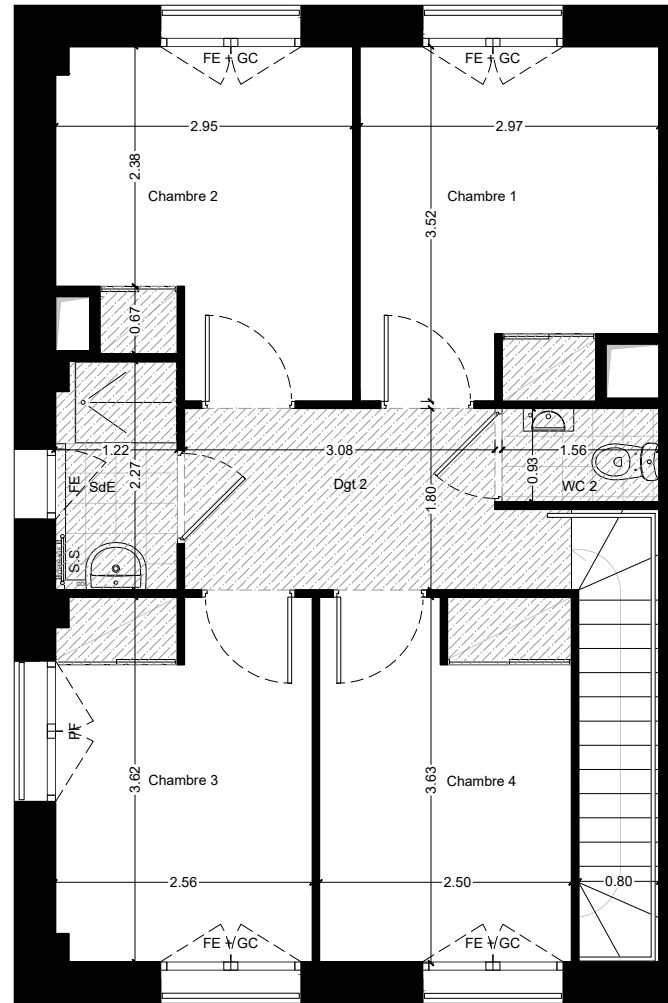
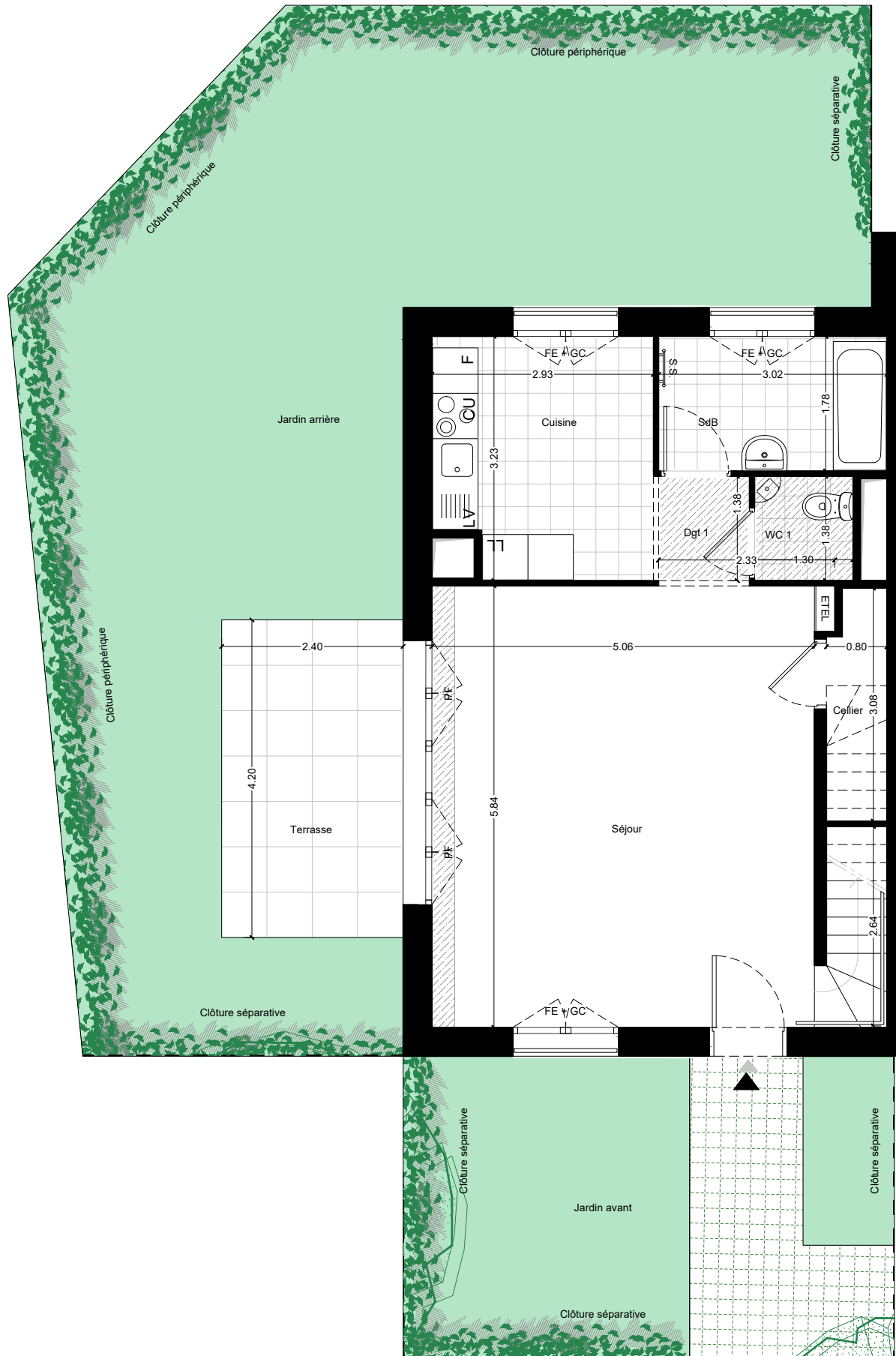


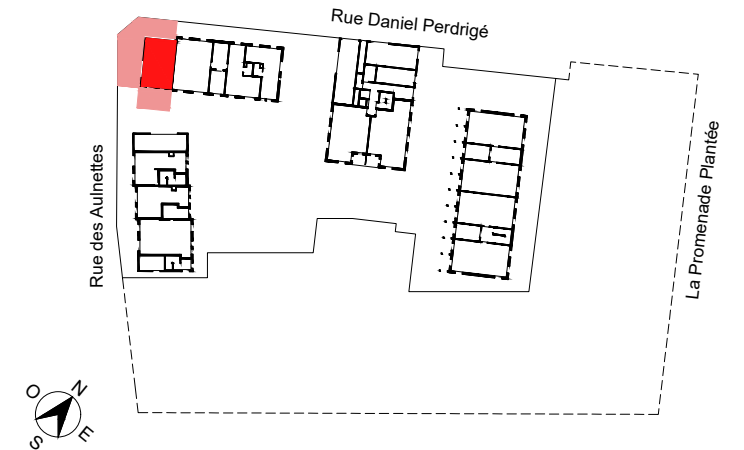


PLAN PRÉLIMINAIRE DE RÉSERVATION



LA PROMENADE DES JARDINS

Plan de localisation



Bâtiment I

| Appartement | 5 pièces | Rez-de-jardin | I-001 |
|--------------------------|----------|---------------|----------------------------|
| Séjour | | | 29.5 m ² |
| Cellier | | | 2.3 m ² |
| Dégagement | | | 1.7 m ² |
| Cuisine | | | 9.1 m ² |
| Salle de bain | | | 5.4 m ² |
| WC 1 | | | 1.8 m ² |
| Dgt 2 | | | 6.2 m ² |
| Chambre 1 | | | 10.0 m ² |
| Chambre 2 | | | 9.4 m ² |
| Chambre 3 | | | 9.1 m ² |
| Chambre 4 | | | 9.0 m ² |
| Salle d'eau | | | 2.7 m ² |
| WC 2 | | | 1.8 m ² |
| Surface habitable | | | 98.0 m² |
| Jardin avant | | | 26.0 m ² |
| Terrasse | | | 10.1 m ² |
| Jardin arrière | | | 75.4 m ² |
| Surface annexe | | | 111.5 m² |

Légende

- LL : Emplacement lave-linge
- LV : Emplacement lave-vaisselle
- F : Emplacement réfrigérateur
- CU : Emplacement cuisson
- EDEL : Tableau électrique
- PF : Porte-fenêtre
- FE : Fenêtre
- GC : Garde-corps
- VR : Volet roulant
- BSO : Brises-soleil orientables
- S.S. : Sèche-serviette
- Gaine technique :
- Soffite et faux plafonds :
- Jardinière :
- Retombée poutre :



NOTA :
 Des modifications sont susceptibles d'être apportées à ce plan en fonction des nécessités techniques et réglementaires de la réalisation.
 Les surfaces indiquées sont approximatives conformément à l'article R261-25 du CCH.
 Les retombées, soffites, faux-plafonds, trappes de visite, gaines, canalisations, radiateurs, l'emplacement des équipements et implantations électriques, ainsi que la hauteur sous plafond, la hauteur des seuils et allèges sont figurés à titre indicatifs.
 La hauteur des seuils correspond à la différence de niveau entre les sols finis intérieurs et extérieurs et ne tient pas compte de l'obstacle à enjamber.
 Les plantations éventuelles ne sont pas contractuelles. L'équipement électroménager et mobilier éventuellement indiqué sur plan n'est pas fourni (hormis meuble de salle de bain/salle d'eau et kitchenette)